

ГОСТ 12638-80

Заклепки пустотелые со скругленной головкой.

Технические условия

МЕЖГОСУДАРСТВЕННЫЙ СТАНДАРТ ЗАКЛЕПКИ ПУСТОТЕЛЫЕ СО СКРУГЛЕННОЙ ГОЛОВКОЙ

Технические условия

ОКП 12 8500

Дата введения 1982-01-01

Постановлением Государственного комитета СССР по стандартам от 30 сентября 1980 г. N 4920 дата введения установлена с 01.01.82

Ограничение срока действия снято по протоколу N 7-95 Межгосударственного Совета по стандартизации, метрологии и сертификации (ИУС 11-95)

ВЗАМЕН ГОСТ 12638-67

* ПЕРЕИЗДАНИЕ (январь 1999 г.) с Изменениями N 1, 2, утвержденными в марте 1986 г., августе 1990 г. (ИУС 6-86, 11-90)

Настоящий стандарт распространяется на пустотелые заклепки со скругленной головкой с диаметром стержня от 1 до 20 мм.

Заклепки пустотелые со скругленной головкой должны удовлетворять всем требованиям ГОСТ 12644-80 и требованиям, изложенным в соответствующих разделах настоящего стандарта.

1. РАЗМЕРЫ

1.1. Размеры заклепок должны соответствовать указанным на чертеже и в табл.1, 2.

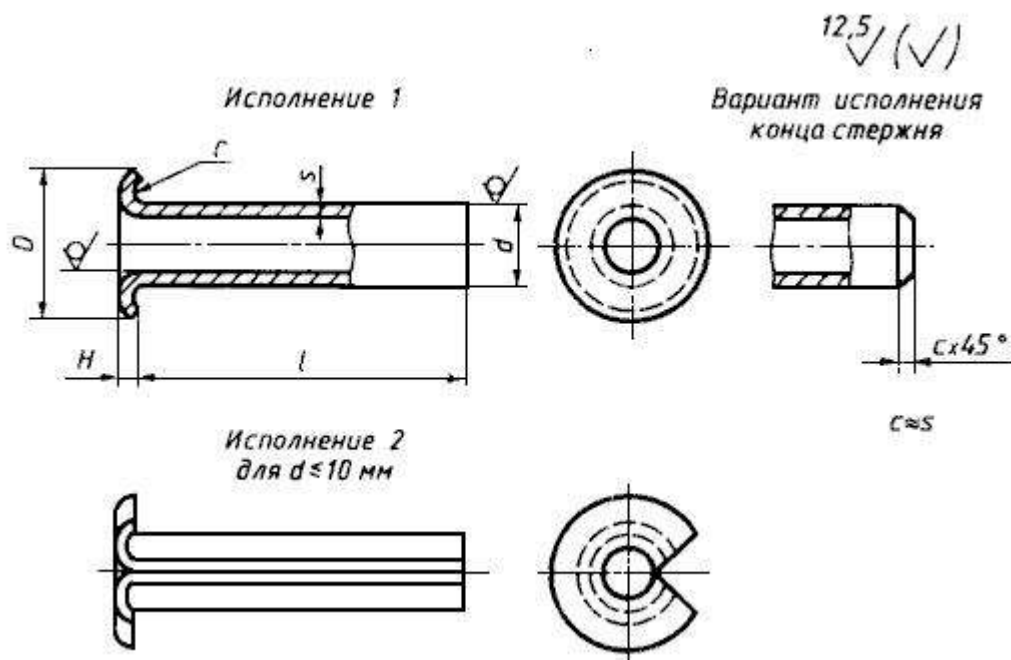


Таблица 1

		мм						, не более
		Сталь	Латунь	Медь	Алюми- ниевые сплавы	Номин.	Пред. откл.	
1,0	2,0	0,1; 0,2		-	-	0,3	+0,25	0,1
1,2	2,2							
1,6	2,9	0,15; 0,2; 0,25		-	-	0,4		0,2
(1,8)	3,3							
2,0	3,5	0,2; 0,25; 0,3			0,3	0,5		
2,5	4,0	0,25; 0,3; 0,4			0,3; 0,4			
3,0	5,0	0,3; 0,4; 0,5				0,7		
4,0	6,2					0,8		0,3
5,0	7,5	0,5; 0,75; 1,0			0,5; 1,0	0,9		
6,0	10,0					1,0		0,5
8,0	13,0	0,75; 1,0; 1,5				1,2		
10,0	15,0	0,75; 1,0; 1,5; 2,0				1,5		
12,0	17,0	1,0; 1,5; 2,0						0,8
(14,0)	20,0	1,5; 2,0; 2,5				2,0	1,0	
16,0	22,0					2,5		
20,0	26,0							

Примечания:

1. Толщина стенок заклепок условно принята равной толщине исходного материала (стенки трубы, листа, ленты) и у готовых заклепок не контролируется.
2. Заклепки с размером, заключенным в скобки, применять не рекомендуется.

Таблица 2

l	d															
	1	1,2	1,6	1,8	2	2,5	3	4	5	6	8	10	12	(14)	16	20
2																
2,5																
3																
4																
5																
6																
7																
8																
9																
10																
(11)																
12																
(13)																
14																
(15)																
16																
(17)																
18																
20																
22																
24																
26																
28																
30																
32																
34																
36																
38																
40																
42																
45																
48																
50																
52																
55																
58																
60																
65																
70																

Применяемые длины

мм

Примечание. Длины и диаметр заклепок, заключенные в скобки, применять не рекомендуется.

Пример условного обозначения пустотелой заклепки со скругленной головкой исполнения 1,

3	0,00 8	0,01 0	0,02 2	0,03 1	0,04 8	0,05 9	0,09 3	0,21 0	0,32 0							
4	0,01 0	0,01 3	0,02 7	0,03 9	0,05 8	0,07 2	0,11 2	0,25 1	0,37 2	0,52 8						
5	0,01 2	0,01 5	0,03 2	0,04 7	0,06 8	0,08 5	0,13 0	0,29 2	0,42 5	0,59 2						
6	0,01 4	0,01 8	0,03 7	0,05 5	0,07 8	0,09 8	0,14 9	0,33 2	0,47 8	0,65 6	1,865					
7			0,04 2	0,06 3	0,08 8	0,11 1	0,16 8	0,37 3	0,53 0	0,72 0	2,031					
8			0,04 7	0,07 1	0,09 8	0,12 4	0,18 7	0,41 4	0,58 2	0,78 4	2,197					
9					0,10 9	0,13 8	0,20 6	0,45 5	0,63 5	0,84 8	2,363					
10					0,11 9	0,15 1	0,22 4	0,49 6	0,68 8	0,91 2	2,529	3,172				
(11)					0,12 9	0,16 4	0,24 3	0,53 7	0,74 0	0,97 6	2,695	3,385				
12					0,13 9	0,17 7	0,26 2	0,57 8	0,79 8	1,04 0	2,861	3,608	4,650			
(13)					0,15 0	0,19 0	0,28 1	0,61 9	0,84 5	1,10 4	3,027	3,821	4,900			
14					0,16 0	0,20 3	0,30 0	0,68 0	0,89 8	1,16 8	3,193	4,034	5,150			
(15)					0,17 0	0,21 6	0,31 8	0,70 0	0,95 0	1,23 2	3,359	4,247	5,400			
16					0,18 0	0,22 9	0,33 7	0,74 1	1,00 2	1,29 6	3,524	4,460	5,650			
(17)						0,24 2	0,35 6	0,78 2	1,05 5	1,36 0	3,690	4,673	5,900			
18						0,25 6	0,37 5	0,82 3	1,10 8	1,42 4	3,856	4,886	6,150			
20						0,28 2	0,41 2	0,90 5	1,21 2	1,55 2	4,188	5,312	6,400			
22							0,45 0	0,98 7	1,31 8	1,68 0	4,520	5,738	6,900	12,00 0		
24							0,48 7	1,06 9	1,42 2	1,80 8	4,852	6,164	7,500	12,90 0	15,00 0	
26							0,52 5	1,15 0	1,52 8	1,93 6	5,184	6,590	8,000	13,90 0	16,10 0	21,20 0
28							0,56 2	1,23 2	1,63 2	2,06 4	5,515	7,016	8,500	14,80 0	17,20 0	22,60 0
30								1,31	1,73	2,19	5,847	7,442	9,100	15,70	18,20	23,90

								4	8	2				0	0	0
32								1,39	1,84	2,32	6,179	7,868	9,600	16,60	19,30	25,30
								6	2	0				0	0	0
34								1,47	1,94	2,44	6,511	8,294	10,20	17,60	20,40	26,70
								8	8	8			0	0	0	0
36								1,56	2,05	2,57	6,842	8,720	10,70	18,50	21,50	28,10
								0	2	6			0	0	0	0
38									2,15	2,70	7,174	9,146	11,30	19,40	22,50	29,40
									8	4			0	0	0	0
40									2,26	2,83	7,506	9,572	11,80	20,30	23,60	30,80
									2	2			0	0	0	0
42									2,36	2,96	7,838	9,998	12,30	21,20	24,70	32,20
									6	0			0	0	0	0
45									2,42	3,15	8,336	10,63	13,05	22,55	26,35	34,30
									2	2		7	0	0	0	0
48										3,34	8,834	11,27	13,80	23,90	28,00	36,40
										4		6	0	0	0	0
50										3,47	9,166	11,70	14,30	24,80	29,10	37,80
										2		2	0	0	0	0
52										3,60	9,498	12,12	14,80	25,70	30,20	39,20
										0		8	0	0	0	0
55										3,79	9,996	12,76	15,55	27,05	31,86	41,30
										2		7	0	0	0	0
58											10,49	13,40	16,30	28,40	38,50	43,40
											4	6	0	0	0	0
60											10,82	13,83	16,80	29,30	34,60	44,80
											6	2	0	0	0	0
65											11,61	14,89	18,05	31,55	37,35	48,30
											6	7	0	0	0	0
70											12,48	15,96	19,30	33,80	40,10	51,80
											6	2	0	0	0	0

Примечание. Для определения массы заклепок из других материалов значения массы, указанные в таблице, должны быть умножены на коэффициенты: 1,080 - для латуни; 1,134 - для меди; 0,350 - для алюминиевого сплава, а также на коэффициент , равный отношению толщины стенки заклепки из цветного сплава к толщине стенки стальной заклепки.

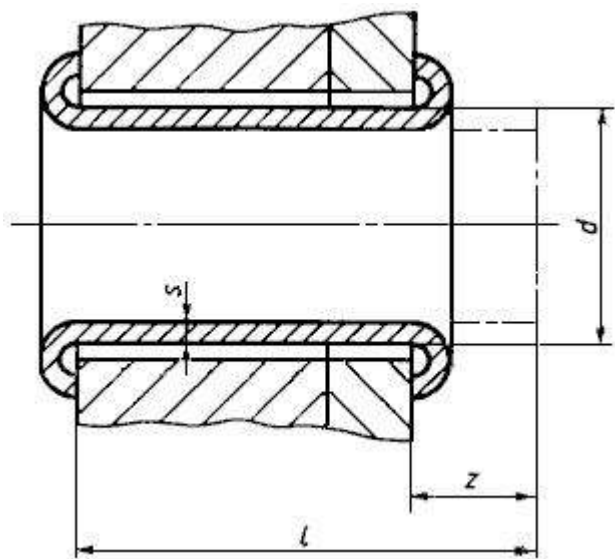
Например: Масса 1000 шт. стальных заклепок 8 мм, 6 мм равна 1,865 кг; масса 1000 шт. медных заклепок того же размера - $1,865 \times 1,134 \times 1,5 = 3,171$ кг.

(Измененная редакция, Изм. N 2).

ПРИЛОЖЕНИЕ 2. (Исключено, Изм. N 2).

ПРИЛОЖЕНИЕ 3 (справочное). Длина стержня заклепки под замыкающую головку

ПРИЛОЖЕНИЕ 3
Справочное



ММ

1,0	0,1	0,8
	0,2	
1,2	0,1	1,0
	0,2	
1,6	0,15	
	0,2	1,1
	0,25	1,2
(1,8)	0,15	1,1
	0,2	1,2
	0,25	1,5
2,0	0,2	1,2
	0,25	1,4
	0,3	1,5
2,5	0,25	1,4
	0,3	1,7
	0,4	2,0
3,0	0,3	

	0,4	2,1
	0,5	2,2
4,0	0,3	2,0
	0,4	2,2
	0,5	2,5
5,0		3,0
	0,75	3,5
	1,0	4,0
6,0	0,5	3,0
	0,75	3,5
	1,0	4,0
8,0	0,75	3,7
	1,0	4,0
	1,5	
10,0	0,75	3,7
	1,0	4,0
	1,5	
	2,0	
12,0	1,0	
	1,5	
	2,0	
(14,0)	1,5	5,0
	2,0	
	2,5	
16,0	1,5	
	2,0	
	2,5	
20,0	1,5	6,5
	2,0	
	2,5	

WWW.ИНСТРУМЕНТЫ-ВСЕМ.РФ
 (495) 972-82-40 (499) 714-28-28
s7142828@yandex.ru rusbolt77@gmail.com

